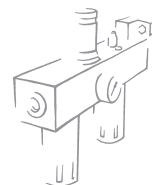


Newdeal REGULADOR REGULADOR CON V3V 3/4" Y 1"



Regulador pilotado con función integrada, válvula de cierre manual, electroneumática o neumática, según demanda.

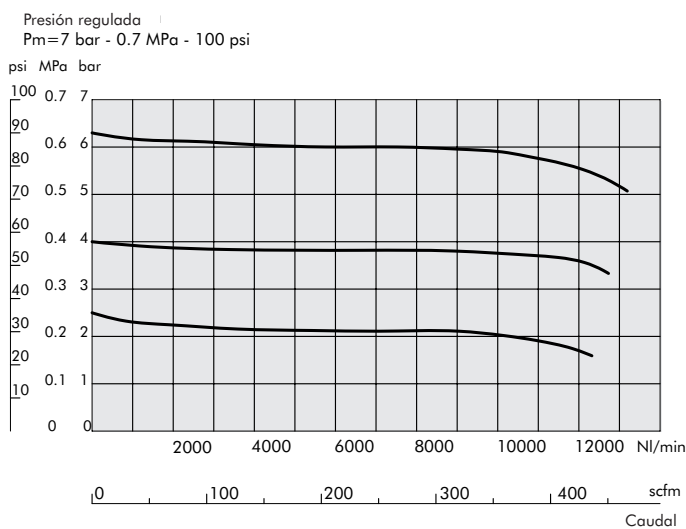


DATOS TÉCNICOS		3/4"	1"
Roscas	G		
Grado de filtración	bar	0÷2 - 0÷4 - 0÷8 - 0÷12	
*Presión máx. entrada	MPa	1.3	
	bar	13	
	psi	188	
Caudal a 6,3 bar (0,63 MPa÷91 psi)	NI/min	12000	
ΔP 0.5 bar (0.05 MPa÷7 psi)	scfm	423	
Caudal a 6,3 bar (0,63 MPa÷91 psi)	NI/min	13000	
ΔP 1 bar (0.1 MPa÷14 psi)	scfm	460	
Fluido		Aire filtrado con o sin lubricación; si se utiliza la lubricación debe ser continua	
Caudal purga a 6 bar (0.6 MPa÷87 psi)	NI/min	1800	
	scfm	64	
Temperatura max. a 10 bar (1 MPa÷145 psi)	°C	50	
	°F	122	
Peso	Kg	1.7	
Tornillos de fijación en pared		M6x75	
Posición de montaje		En cualquier posición	

*Versión Reg + V3V Cnomo (1 MPa - 10 bar - 145 psi)

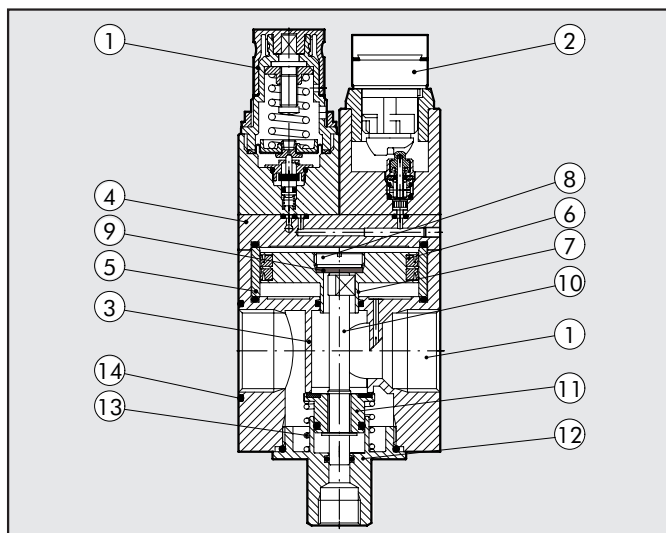
Versión Reg con solenoide (0.8 MPa - 8 bar - 116 psi)

CURVAS DE CAUDAL

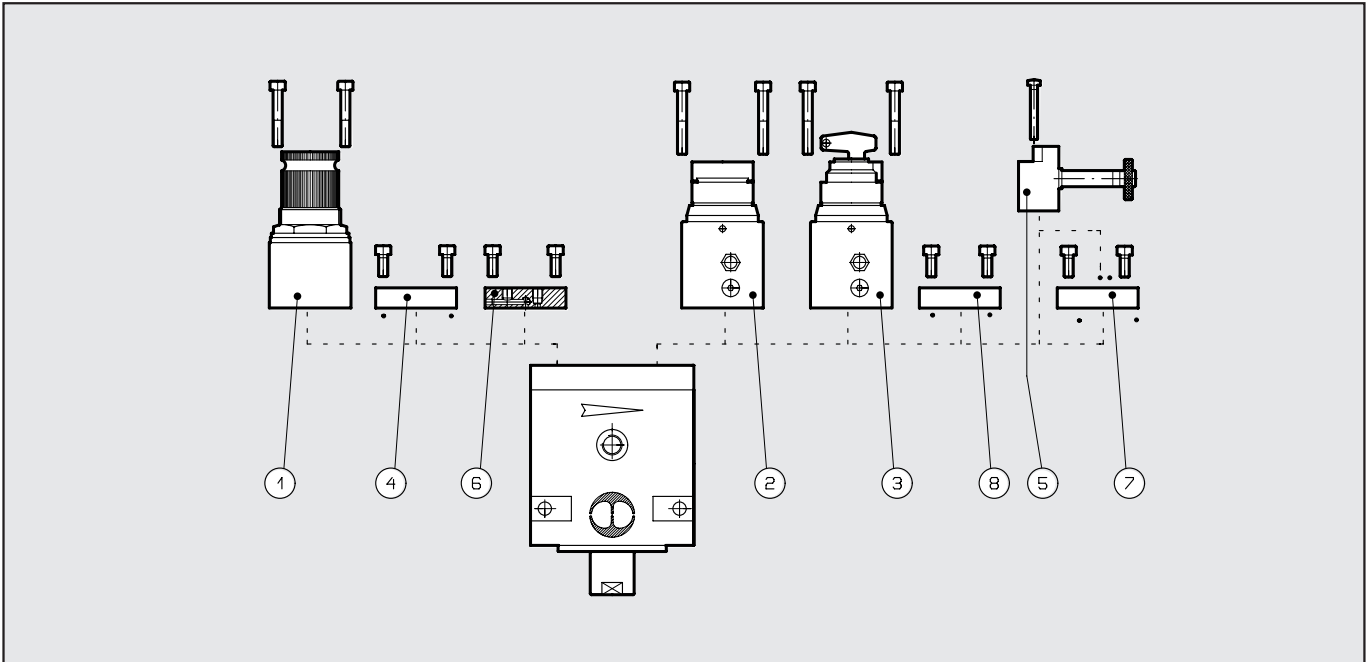


COMPONENTES

- ① Subconjunto Piloto regulador
- ② Subconjunto Control manual V3V
- ③ Cuerpo del regulador en aluminio
- ④ Placa superior en aluminio
- ⑤ Distanciador en aluminio
- ⑥ Junta de NBR
- ⑦ Pistón Ø 63 en aluminio
- ⑧ Tapa para junta lisa en latón OT58
- ⑨ Junta lisa en NBR
- ⑩ Varilla en latón OT58
- ⑪ Válvula en latón OT58
- ⑫ Tapón inferior en aluminio
- ⑬ Muelle de válvula en acero
- ⑭ Juntas en NBR



OPCIONES DE CONJUNTOS



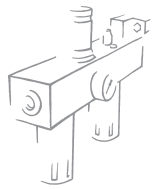
El sistema modular hace posible las siguientes combinaciones:

- A) Regulador con piloto regulador ① o control remoto ⑥, la placa final se monta en el lado derecho ⑧.
- B) V3V con control mediante palanca manual ② o control por llave ③ o solenoide CNOMO ⑤, la placa final se monta en el lado izquierdo ④.
- C) Regulador + V3V es el resultado de la libre combinación de las versiones arriba especificadas.

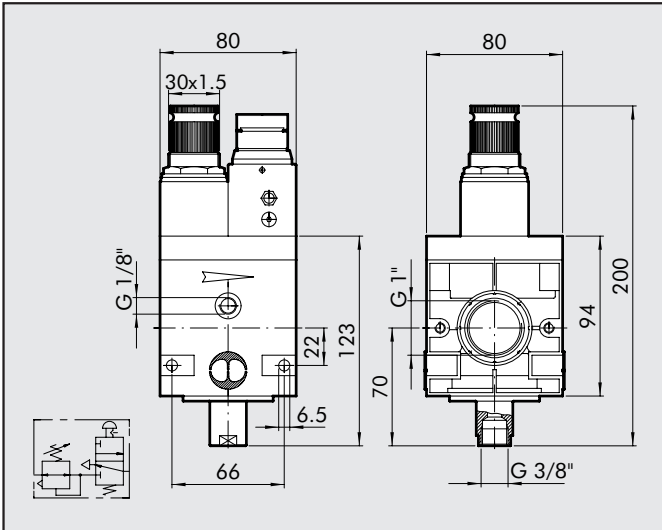
DATOS TÉCNICOS

Cód.	Descripción
① 9640501-02-03-04	Kit piloto regulador
② 9640401	V3V Kit de control mediante pulsador manual
③ 9640301	V3V Kit de control mediante llave manual
④ 9640101	Kit placa final para V3V
⑤ 9453922	V3V ELPN CNOMO Kit de control biestable
⑤ 9453920	V3V ELPN CNOMO Kit de control monoestable
⑥ 9640001	Kit de placa de control remoto
⑦ 9640201	Kit placa para montaje de Cnomo girado en 180°
⑧ 9640101	Kit placa final para regulador pilotado

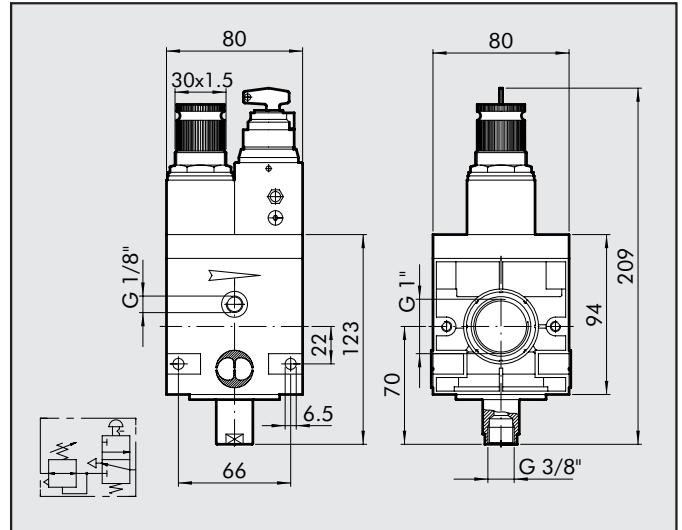
NOTAS



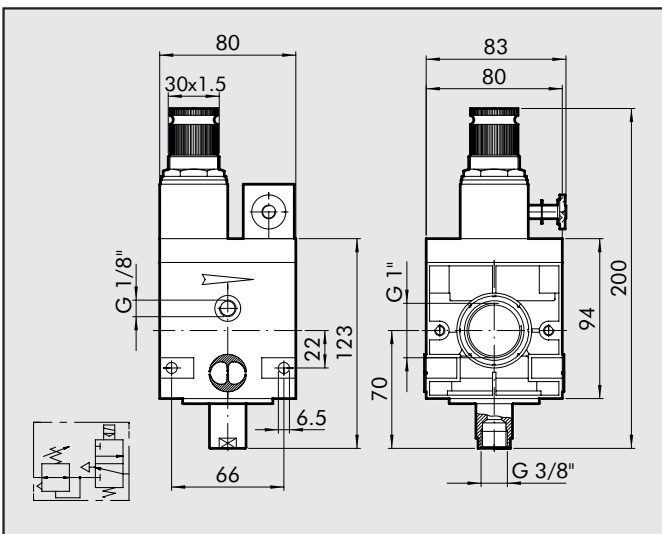
REG P + V3V MANUAL



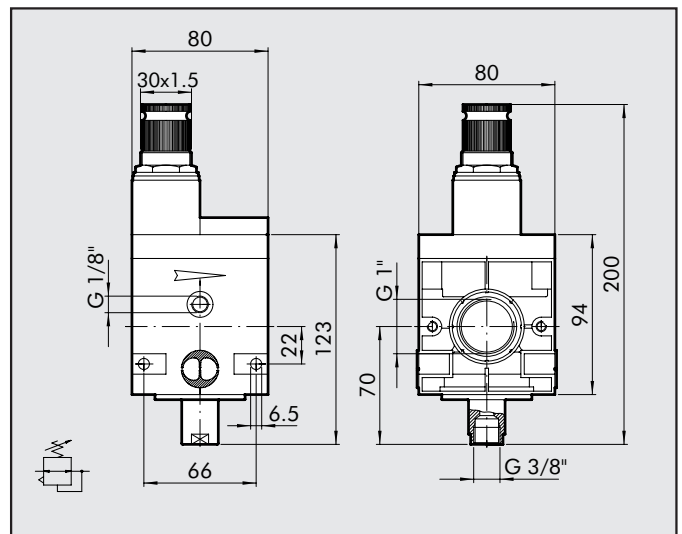
REG P + V3V LLAVE



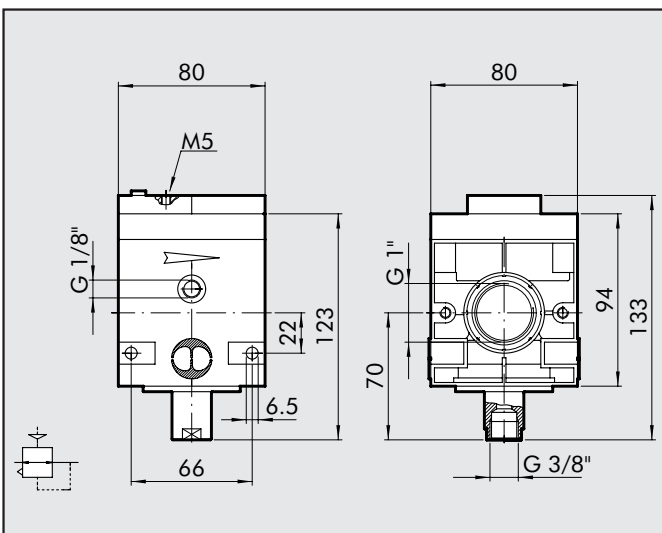
REG P + V3V ELPN CNOMO



REG P



REG P 00



CLAVES DE CODIFICACIÓN

RV3V	1	02	ELPN	RV3V: Regulador con válvula de cierre incorporada
ELEMENTO	CONEXIÓN ROSCADA	GAMA DE REGULACIÓN	COMANDO V3V	ELPN: CNOMO solenoide
RV3V REGP	1" / 3/4"	00 / 02 / 04 / 08 / 012	ELPN LLAVE MANUAL	REGP: Regulador pilotado

CÓDIGO DE PEDIDO

Código	Descripción	Código	Descripción
1519001	REGP 3/4 00	1619001	REGP 1 00
1518001	REGP 3/4 02	1618001	REGP 1 02
1518002	REGP 3/4 04	1618002	REGP 1 04
1518003	REGP 3/4 08	1618003	REGP 1 08
1518004	REGP 3/4 012	1618004	REGP 1 012
1517001	RV3V 3/4 02 ELPN	1617001	RV3V 1 02 ELPN
1517002	RV3V 3/4 04 ELPN	1617002	RV3V 1 04 ELPN
1517003	RV3V 3/4 08 ELPN	1617003	RV3V 1 08 ELPN
1516101	RV3V 3/4 02 LLAVE	1616101	RV3V 1 02 LLAVE
1516102	RV3V 3/4 04 LLAVE	1616102	RV3V 1 04 LLAVE
1516103	RV3V 3/4 08 LLAVE	1616103	RV3V 1 08 LLAVE
1516104	RV3V 3/4 012 LLAVE	1616104	RV3V 1 012 LLAVE
1516001	RV3V 3/4 02 MANUAL	1616001	RV3V 1 02 MANUAL
1516002	RV3V 3/4 04 MANUAL	1616002	RV3V 1 04 MANUAL
1516003	RV3V 3/4 08 MANUAL	1616003	RV3V 1 08 MANUAL
1516004	RV3V 3/4 012 MANUAL	1616004	RV3V 1 012 MANUAL

NOTAS
